

Wissenswertes über uns !

Der Förderverein der Gesamtschule wurde am 20.09.1990 ins Leben gerufen.

Unser Ziel ist es, die Gesamtschule Rödinghausen und alle am Schulleben Beteiligten zu unterstützen.

Seit dem Herbst 2005 liegt die Cafeteria der Gesamtschule auch in unserer Verantwortung. **Hierfür suchen wir ständig ehrenamtliche HelferInnen.**

Der Förderverein unterstützt und finanziert u. a.:

- Autorenlesungen
- Projektstage
- Schulbücherei
- Sprachprüfungen für Auslandsstudiengänge
- Klassen- und Kursfahrten
- Auszeichnung besonderer Leistungen beim Abitur
- und noch Vieles mehr!**
- Instrumente für den Musikunterricht
- Maschinen und Werkzeuge für den Technikbereich
- Schulsozialarbeit
- Spiel- und Freizeitmöglichkeiten im Außenbereich
- Pädagogische Themenabende

Info / Kontakt:

Postanschrift: An der Stertwelle 34 – 38,
32289 Rödinghausen
www.gesamtschule-roedinghausen.de/foerderverein

Rolf Bosbach (1. Vorsitzender) ☎ 0 54 27 – 17 07
e-mail: bosbach.rolf@web.de

Herbert Glüer-Beinke (2. Vorsitzender) ☎ 0 52 26 – 59 10 95
e-mail: h.glueerb@teleos-web.de

Anke Kuddes (2. Vorsitzende) ☎ 0 5427 - 6646
e-mail: anke_kuddes@t-online.de

Ja, ich werde Mitglied im Förderverein der Gesamtschule Rödinghausen !

Name:	
Vorname:	
Straße:	
PLZ / Wohnort:	
Telefon:	
e-mail:	

Mein monatlicher Beitrag soll ab dem _____ betragen:

0,50 € 1,- € 2,- € 3,- € 4,- € 5,- € €
○ ○ ○ ○ ○ ○ ○

(Bitte ankreuzen oder den selbst gewählten Betrag eintragen!)

Der Mitgliedsbeitrag soll bis auf Widerruf von dem Konto

Konto-Nr.	
Bankleitzahl	
bei der	

abgebucht werden. Die Abbuchung erfolgt jährlich. Rechnungsjahr ist das Kalenderjahr. Wenn mein Konto nicht die erforderliche Deckung aufweist, besteht seitens des Kreditinstitutes keine Verpflichtung zur Einlösung.

Eine Kündigung ist zum Jahresende möglich und muss bis zum 30. November erfolgt sein.

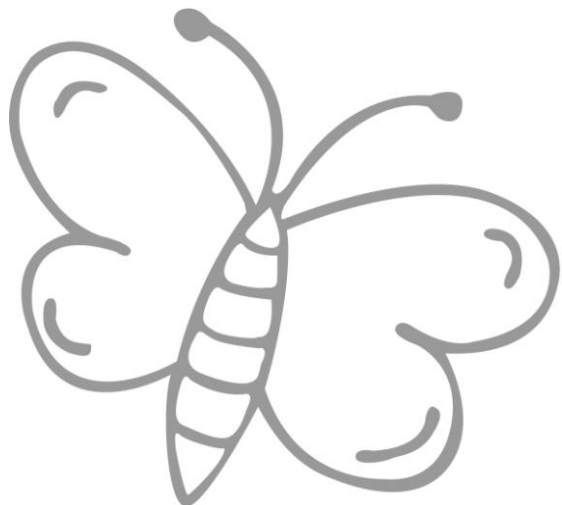
Ort, Datum

Unterschrift

Unsere Bankverbindung : Sparkasse Herford
Kto.Nr.: 160 524 328 BLZ : 494 501 20

Wir wünschen uns:

Viele Mitglieder die unsere Arbeit unterstützen,
denn durch den Förderverein
bereichern wir das Schulleben!



Unser Vorstand:

1. Vorsitzender	Rolf Bosbach
Stellv. Vorsitzende	Anke Kuddes
Stellv. Vorsitzender	Herbert Glüer-Beinke
Schatzmeisterin	Regina Sudhop-Pösse
Schriftführerin	Alexandra Gembruch
Beisitzerinnen	Sybille Kasper-Hunting
	Elke Klement
	Heike Ostermeier

